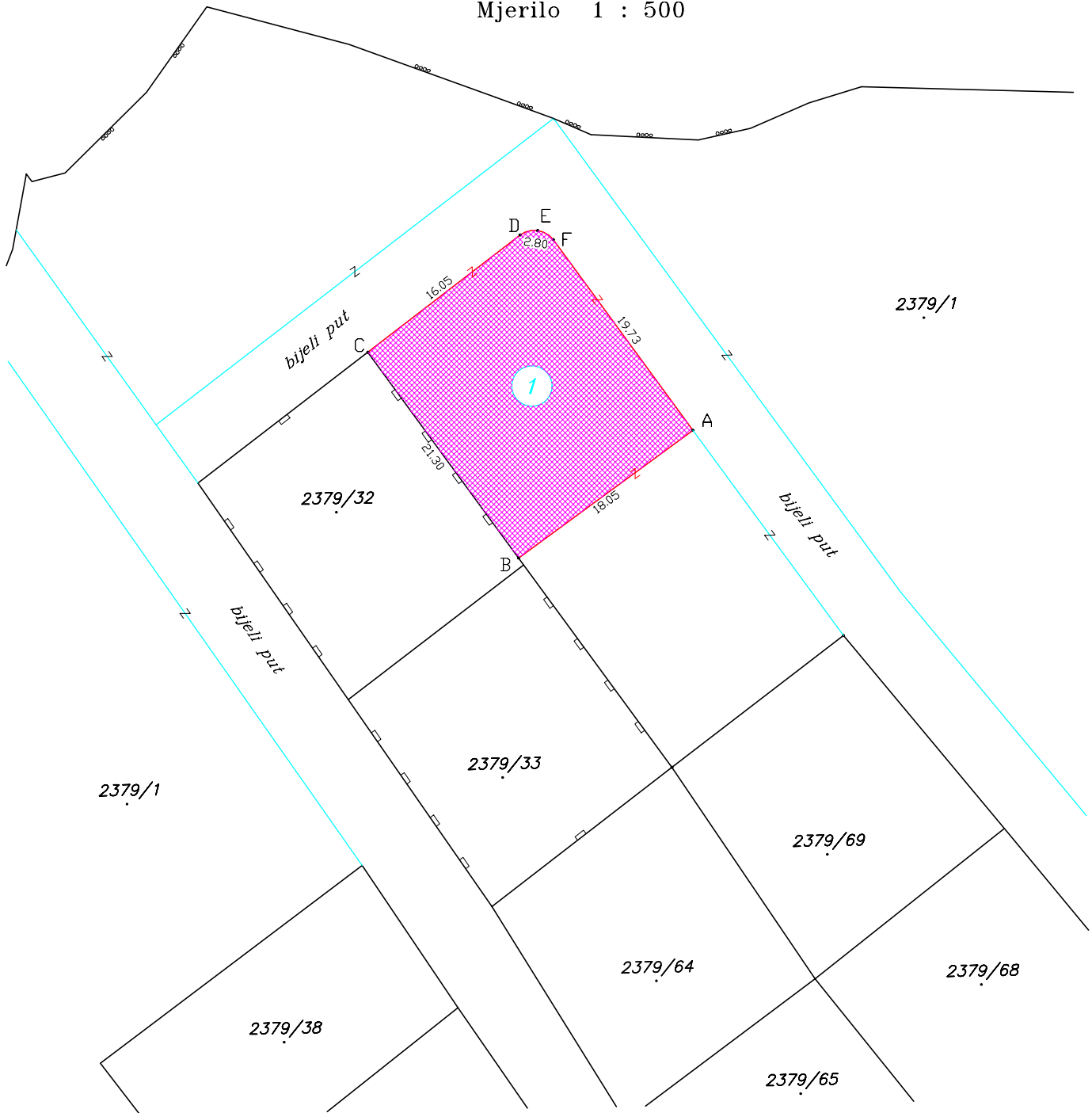


Skica lica mjesta
 Mjerilo 1 : 500



Č.Z.	m ²	Primjedba
dio č.z.2379/1	387 m ²	1

Napomena:
 Na zahtjev Općine Starigrad izvršena je izmjera na č.z.2379/1 u k.o.Seline u svrhu izračuna površine dijelova iste.
 Predmetni dio č.z.2379/1 je:
 1 – dio č.z.2379/1 površine 387 m² na skici označeno točkama A,B,C,D,E,F,A i bojom.